

cason

DW 256 ULX



ULTRA ALACSONY FOGYASZTÁSÚ IPARI IOT AMR ADATGYŰJTŐ BERENDEZÉS

Modern LoRa és NB IoT LPWA
adatátviteli technológiák, lokális
Bluetooth 4 kapcsolat

A DW 256 ULX termékcsalád alapvetően közmű (víz, gáz, villany) fogyasztásmérő berendezések impulzus alapú adatainak gyűjtésére és távadatátvitelére fejlesztett eszköz.

Az eszköz gázfogyasztás mérő berendezések (lemezházas, membrános, forgódugattyús, turbinás), vízmérők és villanymérők valamint digitális szenzorok jeleit dolgozza fel.

A készülék az Ipar 4.0 és ipari IoT szellemiségében készült, moduláris ultra alacsony fogyasztású architektúrával, kompakt nagy energiasűrűségű Li elemmel.

A készülék saját energiaellátással rendelkezik, ami magas fokú autonómiát és akár 10 éves karbantartásmentes üzemelést biztosít.

A készülék a terepi mérőeszközökből a fogyasztási adatokat automatikusan kiolvassa; azokat memóriájában tárolja, majd a központi adatbázis felé LPWA (**LoRa**, **NB-IoT**) kommunikációs csatornán keresztül továbbítja.

FŐBB TULAJDONSÁGOK

- LPWA kommunikáció
- NB IoT és LoRAWAN
- Bluetooth 4 LE/LR
- 10 év autonóm működés¹
- IP68 kivitelben is elérhető
- Kábelszabotázs érzékelés
- Impulzus és RS485 bemenet
- ATEX kivitelben is elérhető
- Gyors és hatékony telepítés
- Automatikus adatgyűjtés
- Távolsági (over-the-air) firmware konfiguráció

JELLEMZŐK

- RS485 soros kommunikációs port nyomástávadó csatlakoztatásához
- 2 db impulzus bemenet fogyasztásmérők csatlakoztatásához
- Tamper/szabotázs érzékelés
- Nagy kapacitású belső memória
- 1+10 év elem élettartam (gyártói raktár állásidő, vevői raktár állásidő, terepi üzemidő)
- BLE mobile telepítő szoftver
- Paraméterező szoftver
- Belső és külső antenna csatlakoztatási lehetőség

¹ Kommunikációs gyakoriságtól függően

cason

DW 256 ULX

HOL HASZNÁLHATÓ?

Tipikusan közműhálózatok lakossági végpontjain, költséghatékony és hosszútávú megoldást kínálva lakossági szintű közmű fogyasztásmérési és távadatátviteli feladatokhoz.

A készülék optimális megoldást kínál mérőeszközök adatainak kiolvasására olyan helyeken, ahol nem áll rendelkezésre hálózati tápenergia.

MŰKÖDÉS

A mérők által szolgáltatott impulzusok arányosak a fogyasztással. Az impulzusok összegzésével képzett mérőállás meghatározott időnként kerül elküldésre a központi adatbázisba. Az adatok az eszközben tárolásra kerülnek.

Az eszköz közműfogyasztás mérő berendezések (lemez-házas, membrános, forgódugattyús, turbinás) impulzus jeleit is képes fogadni.

A DW 256 ULX termékcsalád képes RS485-ös soros illesztésű felületen keresztül digitális nyomástávadók adatainak továbbítására is.

Az eszközben tárolt adatokat Bluetooth technológián keresztül az eszköz borításának megbontása nélkül a helyszínen ki lehet olvasni.

TELEPÍTÉS

A készülék robbanásbiztos és IP68 védelemmel egyaránt rendelhető, kül- és beltéren egyaránt telepíthető. Tipikus alkalmazás: kültéren, a mérő közelében, falra szerelt kivitelben, vagy vízmérő mellett aknában telepítve.

A mérőberendezések és távadók csatlakoztatása rövid kábel segítségével csatlakozóval történik.

BEÜZEMELÉS

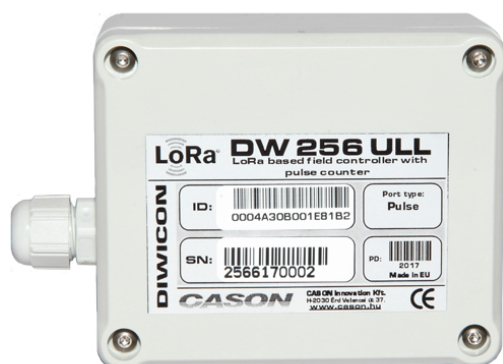
A berendezés egyszerűen beüzemelhető a megfelelő oktatás birtokában.

Bluetooth-os mobilparaméterező szoftver segítségével elvégezhető a mérőállás szinkronizáció, k-faktor beállítás, helyszíni eszköz diagnosztika.

Beüzemelés előtt a paraméterező szoftver segítségével beállíthatóak a kommunikációs paraméterek.

A beállított kommunikációs gyakoriságnak megfelelően a berendezés elküldi az adatokat a központi alkalmazás felé.

Modern LoRa és NB IoT LPWA adatátviteli technológiák, lokális Bluetooth 4 kapcsolat



CASON Mérnöki Zrt.

Velencei út. 37. H-2030 Érd, Hungary

Tel: +36 (23) 522-100

Fax: +36 (23) 522-190

office@cason.hu / www.cason.hu